

<p>内容物</p>  <p>ヒビウメール本体</p>  <p>ノズル</p>  <p>キャップ</p>	<p>用意するもの</p>  <p>ハサミ</p>  <p>ゴム手袋</p>
---	--

## 準備方法

### 1. やぶる



水の入ったほうを上にして袋の上部を絞ると、簡単に破れます。水が入っていたスペース全体を握って下さい。

### 2. 揉む



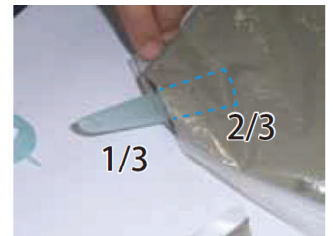
3分間揉みます。袋の隅々まで水を行き渡らせてから揉むのがコツです。

### 3. 切る



あらかじめ入っている線に沿って、袋を切ります。出来るだけ切り取り線の奥の方へ練ったものを寄せてから切して下さい。

### 4. 差し込む



ノズルを袋に差し込みます。このとき、ノズルの1/3程度が袋から出るようにして下さい。

### 5. 巻く



袋の端をノズルに巻き付けておきます。

### 6. かぶせる



ノズルに、キャップを被せます。このとき、キャップから袋の端が全部出るように調整します。

### 7. 引っ張る



ノズルとキャップを強く引っ張り、しっかりと固定します。

### 8. 出来上がり



このような状態になります。

## 使用方法



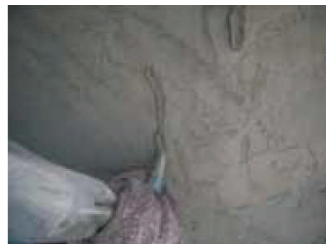
必ず、ゴム手袋を着用して下さい。  
開封後 1 時間以内にご使用ください。

### 1. 清掃する



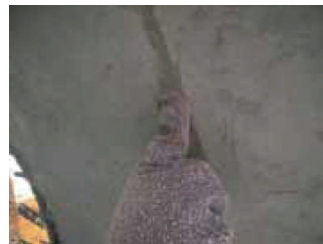
補修面に砂埃等が付着している場合は、清掃しておきます。

### 2. 絞り出す



ひび割れに沿って絞り出します。

### 3. 塗り込む



ゴム手袋を着用した指で、しっかりと塗り込んで下さい。

### 4. 養生する



1 日程度で固まります。



必ず守ってください。  
パッケージが破損するおそれがあります。



積み重ね禁止



立てて保管してください



水の部分を持たない



粉の部分を持ってください

#### 【注意事項】

ヒビウメールは、水と接触すると水酸化アルミニウムを生じてアルカリ性（pH12～13）になり、角膜、鼻の内部組織、皮膚に炎症を起こすことがあります。

- ・目に入れないようにしてください。万一入った場合は直ちに清浄な水で充分洗眼した後、専門医の診察を受けてください。
- ・皮膚に付けないようにしてください。万一付着した場合は直ちに水で洗い流し、必要に応じて専門医の診察を受けて下さい。
- ・吸入しないでください。万一吸入した場合は直ちに新鮮な空気のある場所に移動し、水または温水でうがいし、専門医の診察を受けてください。
- ・飲み込まないでください。万一飲み込んだ場合は多量の水を飲み、吐きだした後、専門医の診察を受けてください。
- ・取り扱いの際は適切な保護具（ゴム手袋、防塵メガネ、防塵マスク等）を着用してください。
- ・子供には触れさせないでください。
- ・換気に注意してください。
- ・取り扱い後は、顔、手、口等を水洗してください。
- ・破袋につながるような粗暴な取り扱いをしないでください。
- ・乾燥した場所に保管してください。
- ・極微量のクロム化合物が含まれており、六価クロムに対して過敏である場合にアレルギーを起こす場合がありますのでご注意ください。

販売元



緑興産株式会社

東京都中央区東日本橋3-10-6

TEL. 03(5645)5150 FAX. 03(5645)5153